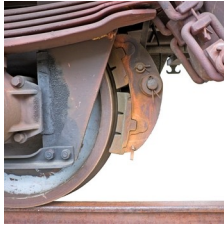


MOLYDUVAL

Quick LG 1 BR



Synthetische Bremsenmontagepaste

Weiches synthetisches Spezialschmierfett zur Montage von Dichtungen, Flächen und Führungen in speziellen Anwendungsfällen, wenn ein Metall/Kunststoff bzw. Metall/Elastomer - Kontakt vorliegt. Speziell einsetzbar zur Montage und Schmierung von O-Ringen, Lippendichtungen und Manschetten aus gummielastischen Werkstoffen in hydraulischen Bremsanlagen von Kraftfahrzeugen.

Eigenschaften

- wasserabweisend
- gutes Druckaufnahmevermögen
- geringe Gefahr der Bildung von Verklumpungen oder sonstigen Ablagerungen
- relativ gut verträglich mit EPDM und Gummi, genaue Verträglichkeit vor der Anwendung prüfen
- nicht verträglich mit manchen Kunststoffen und Elastomeren, Verträglichkeit mit speziellen Materialien ggf. erfragen

Anwendungen

- für Armaturen, z.B. Hähne und Kühen
- für Scharniere, Gelenke, Führungen
- zur Montageerleichterung
- zur Montage von Elastomerteilen z.B. an Bremsen, Kupplungen, Motoren
- für die Mechanik an Bremsanlagen, wenn ein Kunststoff-Metall-Kontakt vorliegt

Technische Daten

Farbe		beige
Grundöl		PAG
Bezeichnung		ISO-L-XDCEB1
Bezeichnung		KPPG1K-40
Konsistenz, Klasse NLGI		1
Viskosität Grundöl, 40°C	mm ² /s	220
Dichte 15°C	kg/m ³	1000
Temperaturbereich	°C	-40 -> +120
Tropfpunkt	°C	190
Verpackungsgröße Dose 1 kg		+
Verpackungsgröße Eimer 18 kg		+
Verpackungsgröße Faß 180 kg		+

Angaben über Temperaturbereiche sind Richtwerte, die sich an der Zusammensetzung des Produktes und den empfohlenen Anwendungen orientieren. Sie können unter bestimmten Bedingungen deutlich abweichen oder sich während des Einsatzes verändern.

Weitere Informationen erhalten Sie von den Mitarbeitern unserer Anwendungstechnik !

Die Angaben in dieser Produktinformation entsprechen dem Stand unserer aktuellen Kenntnisse und Erfahrungen in der Entwicklung und Herstellung von Schmierstoffen. Aufgrund der Komplexität tribologischer Systeme ist die Wirkungsweise unserer Produkte von vielen Parametern abhängig, die wir nicht einschätzen und deren Einfluss wir nicht beurteilen können. Aus diesem Grund sind allgemeingültige Aussagen zur Funktion unserer Produkte nicht möglich. Die Angaben in dieser Produktinformation stellen daher unverbindliche Richtwerte dar, die dem technisch erfahrenen Leser Hinweise zu möglichen Anwendungen geben. Eigenschaftszusicherungen oder Gewährleistungen oder Garantien für die Eigenschaften oder Eignung dieses Produktes für einen speziellen Einzelfall beinhalten diese Angaben nicht. Vor einem Einsatz dieses Produktes ist unbedingt die Durchführung von Versuchen erforderlich, um sicherzustellen, dass das Produkt für die spezifische Verwendung sicher, wirtschaftlich und in vollem Umfang geeignet ist. Hierbei ist mit gebotener Sorgfalt vorzugehen. Änderungen im Sinne einer technischen Weiterentwicklung vorbehalten. Wir behalten uns das Recht vor die Angaben in dieser Produktinformation jederzeit und ohne Ankündigung zu ändern. Alle früheren Produktinformationen verlieren mit Erscheinen dieser Produktinformation ihre Gültigkeit. Stand : 04.02.2025