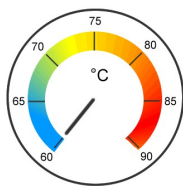


MOLYDUVAL

Pegasus BM 2 HV



Hochtemperaturfett

Ein Hochtemperaturfett für thermisch hochbeanspruchte Gleitstellen und Lagerungen. Als Verdickungssystem wird ein anorganisches Bentonit verwendet, hierdurch schmilzt das Fett auch bei hohen Temperaturen nicht, es hat keinen Tropfpunkt. Es ist sehr beständig gegen heißes und kaltes Wasser, Dampf, sowie gegen Säuren und Laugen und deren Dämpfe. Bei Dauertemperaturen über 150°C sollte regelmäßig nachgeschmiert werden, um Verhärtungen im Lager zu vermeiden.

Eigenschaften

- hochtemperaturbeständig
- weich und geschmeidig
- gute Wasserbeständigkeit
- nicht tropfend, schmelzend bei hohen Temperaturen (ohne Tropfpunkt)
- guter Verschleißschutz
- gut haftend
- gut beständig gegen schwache Säuren und Laugen
- relativ gut beständig gegenüber Heißklebern
- enthält Hochdruck- und Verschleißschutzadditive (EP- und AW-Additive)

Anwendungen

- für Drahtspindeln
- für Lager an Heißklebemaschinen
- für Auswerfer an Spritzgießmaschinen, insbesondere in heißen Formen
- für Wälz- und Gleitlager, die unter dem Einfluss von Benzin, Öl, Lösungsmitteln oder deren Dämpfen stehen.
- für Lager an Heißklebemaschinen
- für Dampfarmaturen
- für Labyrinthdichtung

Technische Daten

Farbe		braun
Grundöl		Min
Verdicker		inorganic
Bezeichnung		ISO-L-XBDEB2
Bezeichnung		KP2N-20
Konsistenz, Klasse NLGI		2
Dichte 15°C	kg/m ³	950
Temperaturbereich	°C	-20 -> +150
Temperaturbereich kurzzeitig bis	°C	+220
Tropfpunkt	°C	no
Wasserbeständigkeit Statisch	Grade	1-90
Korrosionsschutz Emcor destilliertes Wasser	Grade	0/0
Korrosionsschutz Kupfer	Grade	1
Verpackungsgröße Tube 100 g		+
Verpackungsgröße Kartusche 400 g		+
Verpackungsgröße Dose 1 kg		+
Verpackungsgröße Eimer 5 kg		+
Verpackungsgröße Eimer 18 kg		+
Verpackungsgröße Hobbock 50 kg		+ > 300kg
Verpackungsgröße Faß 180 kg		+

Angaben über Temperaturbereiche sind Richtwerte, die sich an der Zusammensetzung des Produktes und den empfohlenen Anwendungen orientieren. Sie können unter bestimmten Bedingungen deutlich abweichen oder sich während des Einsatzes verändern.