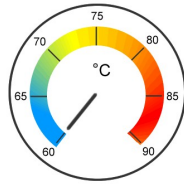


MOLYDUVAL

Pegasus BA 2 M



Synthetisches Hochtemperaturfett mit MoS₂

Nicht tropfendes, synthetisches Hochtemperaturfett für Wälz- und Gleitlager, die sehr stark druckbelastet sind. Es enthält MoS₂ zur Verbesserung der Druckaufnahmefähigkeit und zur Verringerung der Reibung. Ist weitestgehend beständig gegen heißes und kaltes Wasser, Wasserdampf, sowie gegen Säuren und Laugen und deren Dämpfe, und relativ widerstandsfähig gegen Bakterien und Mikroorganismen.

Eigenschaften

- guter Korrosionsschutz
- alterungsbeständig
- hochtemperaturbeständig
- langzeitstabil, daher lange Lebenszeiten und Kostensenkung
- gute Wasserbeständigkeit
- nicht tropfend, schmelzend bei hohen Temperaturen (ohne Tropfpunkt)
- niedrige Verdampfungsraten auch bei hoher Temperatur
- verträglich mit vielen Thermoplasten und Duroplasten
- gut beständig gegen schwache Säuren und Laugen

Anwendungen

- für Gleitbahnen, Zahnräder, Führungsschienen und Gelenke vorwiegend bei langsamen Gleitbewegungen
- für Lager an Heißklebemaschinen
- für Lager an Ofenförderbändern, z.B. in Glüh- und Trockenöfen, Backöfen, Drehrohröfen
- für Wälz- und Gleitlager bei hohen Betriebstemperaturen, z.B. Lager an Glüh- und Trockenöfen, Drehrohröfen, Manipulatoren, Kühlbetтанlagen, Förderanlagen, Heißwind- und Abgasventilatoren, Gebläsen, Elektromotoren
- zur Vorbehandlung von Lagern, Führungen und Gewindespindeln, die im Hochtemperaturbereich arbeiten
- für Ketten, Antriebs- und Förderketten z.B. an Förderanlagen, Pasteurieranlagen, Gäranlagen, Sortieranlagen, Schälern, Verpackungs- und Etikettiermaschinen, Schrumpftunneln
- für Wälz- und Gleitlager an Papiermaschinen im Trocken- und Nassbereich

Technische Daten

Farbe		schwarz
Grundöl		PAO
Bezeichnung		ISO-L-XDGEB2
Bezeichnung		KPFHC2S-20
Konsistenz, Klasse NLGI		2
Dichte 15°C	kg/m ³	890
Temperaturbereich	°C	-40 -> +200
Temperaturbereich bei kurzfristiger Nachschmierung	°C	+230
Tropfpunkt	°C	no
Verpackungsgröße Kartusche 400 g		+
Verpackungsgröße Dose 1 kg		+
Verpackungsgröße Eimer 5 kg		+
Verpackungsgröße Eimer 18 kg		+
Verpackungsgröße Faß 180 kg		+

Angaben über Temperaturbereiche sind Richtwerte, die sich an der Zusammensetzung des Produktes und den empfohlenen Anwendungen orientieren. Sie können unter bestimmten Bedingungen deutlich abweichen oder sich während des Einsatzes verändern.