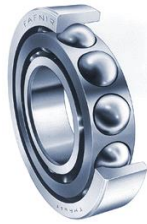


MOLYDUVAL

Long-Life ZSAMB



Schmierfett für Zentralschmieranlagen

Ein weiches, leicht fließendes Spezialfett für Wälz- und Gleitlager, die über Zentralschmieranlagen mit Schmierfett versorgt werden. Hochdruckbeständig, haftfest und sehr wasserbeständig. Es eignet sich hervorragend für die Langzeitschmierung auch bei extremen Belastungen.

Eigenschaften

- guter Korrosionsschutz
- verringert Verschleiß
- langzeitstabil, daher lange Lebenszeiten und Kostensenkung
- geeignet für Zentralschmieranlagen
- hervorragendes Druckaufnahmevermögen
- gut beständig gegen kaltes und heißes Wasser

Anwendungen

- für die Kraftfahrzeugschmierung (Radnaben, Kugelgelenke, Lager, Wasserpumpen, Bremszylinder, Kupplungsdrucklager), vor allem bei rauhem Betrieb
- für Zentralschmieranlagen in der Industrie, z.B. an Werkzeugmaschinen
- für Zentralschmieranlagen an Nutzfahrzeugen, auch für im Freien arbeitende Aggregate mit langen Leitungswegen
- für wartungsfreie Getriebe, auch kleine und feinmechanische

Technische Daten

Farbe		grün
Grundöl		Min
Verdicker		Li
Bezeichnung		ISO-L-XECEB00/000
Bezeichnung		KP00/000K-50
Konsistenz, Klasse NLGI		00-000
Viskosität Grundöl, 40°C	mm ² /s	45
Dichte 15°C	kg/m ³	910
Temperaturbereich	°C	-50 -> +120
Temperaturbereich kurzzeitig bis	°C	140
Tropfpunkt	°C	> 160
Wasserbeständigkeit Statisch	Grade	1-90
Verschleißschutz VKA Schweißkraft	N	2000

Angaben über Temperaturbereiche sind Richtwerte, die sich an der Zusammensetzung des Produktes und den empfohlenen Anwendungen orientieren. Sie können unter bestimmten Bedingungen deutlich abweichen oder sich während des Einsatzes verändern.

Weitere Informationen erhalten Sie von den Mitarbeitern unserer Anwendungstechnik !

Die Angaben in dieser Produktinformation entsprechen dem Stand unserer aktuellen Kenntnisse und Erfahrungen in der Entwicklung und Herstellung von Schmierstoffen. Aufgrund der Komplexität tribologischer Systeme ist die Wirkungsweise unserer Produkte von vielen Parametern abhängig, die wir nicht einschätzen und deren Einfluss wir nicht beurteilen können. Aus diesem Grund sind allgemeingültige Aussagen zur Funktion unserer Produkte nicht möglich. Die Angaben in dieser Produktinformation stellen daher unverbindliche Richtwerte dar, die dem technisch erfahrenen Leser Hinweise zu möglichen Anwendungen geben. Eigenschaftszusicherungen oder Gewährleistungen oder Garantien für die Eigenschaften oder Eignung dieses Produktes für einen speziellen Einzelfall beinhalten diese Angaben nicht. Vor einem Einsatz dieses Produktes ist unbedingt die Durchführung von Versuchen erforderlich, um sicherzustellen, dass das Produkt für die spezifische Verwendung sicher, wirtschaftlich und in vollem Umfang geeignet ist. Hierbei ist mit gebotener Sorgfalt vorzugehen. Änderungen im Sinne einer technischen Weiterentwicklung vorbehalten. Wir behalten uns das Recht vor die Angaben in dieser Produktinformation jederzeit und ohne Ankündigung zu ändern. Alle früheren Produktinformationen verlieren mit Erscheinen dieser Produktinformation ihre Gültigkeit. Stand : 15.08.2024