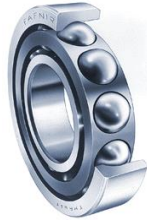


# MOLYDUVAL

## Long-Life LKCM 2



### Wasserbeständiges Langzeitfett

Stark reibungsminderndes Hochdruckfett für stark druckbeanspruchte, langsam bis mittelschnell laufende Schmierstellen, die nur selten nachgeschmiert werden können. Schützt hervorragend vor Verschleiß, enthält Oxidations- und Korrosionsschutz Additive, die lange Lebensdauer und zuverlässigen Korrosionsschutz gewährleisten. Aufgrund seiner hohen Grundölviskosität bietet dieses Schmierfett bei langsamen Relativbewegungen eine bessere Schmierwirkung als vergleichbare Fette mit dünnem Grundöl.

Bewährt in Papiermaschinen im Nass- und Trockenbereich.

### Eigenschaften

- guter Korrosionsschutz
- weich und geschmeidig
- gute Wasserbeständigkeit
- lange Einsetzbarkeit, da gute oxidative Beständigkeit
- guter Verschleißschutz
- gut haftend

### Anwendungen

- für Wälzlager an Papiermaschinen und Textilmaschinen
- für Wälz- und Gleitlager bei hohen Belastungen, hohen Drücken, oszillierender Bewegung, stoßweiser Belastung
- für Wälzlager in Bau- und Landmaschinen in rauhem Betrieb
- für Wälz- und Gleitlager bei feuchter Umgebung oder wassergährdeten Schmierstellen

### Technische Daten

|  |                   |                 |
|--|-------------------|-----------------|
| Farbe  |                   | beige           |
| Grundöl                                      |                   | Mineral + PAO   |
| Verdicker                                    |                   | Li-Complex + Ca |
| Bezeichnung                                  |                   | ISO-L-XCEIB2    |
| Bezeichnung                                  |                   | KP2P-30         |
| Konsistenz, Klasse NLGI                      |                   | 2               |
| Dichte 15°C                                  | kg/m <sup>3</sup> | 900             |
| Temperaturbereich                            | °C                | -30 -> +160     |
| Temperaturbereich kurzzeitig bis             | °C                | 200             |
| Tropfpunkt                                   | °C                | 250             |
| Wasserbeständigkeit Statisch                 | Grade             | 0-90            |
| Verschleißschutz VKA Schweißkraft            | N                 | 4600            |
| Korrosionsschutz Emcor, WWO, distilled water | Grade             | 0               |

*Angaben über Temperaturbereiche sind Richtwerte, die sich an der Zusammensetzung des Produktes und den empfohlenen Anwendungen orientieren. Sie können unter bestimmten Bedingungen deutlich abweichen oder sich während des Einsatzes verändern.*

Weitere Informationen erhalten Sie von den Mitarbeitern unserer Anwendungstechnik !

Die Angaben in dieser Produktinformation entsprechen dem Stand unserer aktuellen Kenntnisse und Erfahrungen in der Entwicklung und Herstellung von Schmierstoffen. Aufgrund der Komplexität tribologischer Systeme ist die Wirkungsweise unserer Produkte von vielen Parametern abhängig, die wir nicht einschätzen und deren Einfluss wir nicht beurteilen können. Aus diesem Grund sind allgemeingültige Aussagen zur Funktion unserer Produkte nicht möglich. Die Angaben in dieser Produktinformation stellen daher unverbindliche Richtwerte dar, die dem technisch erfahrenen Leser Hinweise zu möglichen Anwendungen geben. Eigenschaftszusicherungen oder Gewährleistungen oder Garantien für die Eigenschaften oder Eignung dieses Produktes für einen speziellen Einzelfall beinhalten diese Angaben nicht. Vor einem Einsatz dieses Produktes ist unbedingt die Durchführung von Versuchen erforderlich, um sicherzustellen, dass das Produkt für die spezifische Verwendung sicher, wirtschaftlich und in vollem Umfang geeignet ist. Hierbei ist mit gebotener Sorgfalt vorzugehen. Änderungen im Sinne einer technischen Weiterentwicklung vorbehalten. Wir behalten uns das Recht vor die Angaben in dieser Produktinformation jederzeit und ohne Ankündigung zu ändern. Alle früheren Produktinformationen verlieren mit Erscheinen dieser Produktinformation ihre Gültigkeit. Stand : 12.04.2024