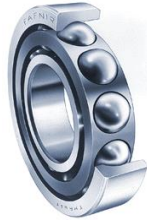


MOLYDUVAL

Long-Life CHM 2 T



Spezial-Lagerfett mit PTFE

Ein sehr hochwertiges, sehr wasserbeständiges PTFE-haltiges Hochdruckfett für die Langzeitschmierung von Wälz- und Gleitlagern bei extremen Belastungen und hoher Feuchtigkeit. Die besonders gute Wasserbeständigkeit liegt in einer sehr speziellen Komplekseife, die seit vielen Jahren nach einem patentierten Verfahren hergestellt wird. Das Fett enthält ein hochviskoses Grundöl und ist extrem walkbeständig und haftfest.

Enthält einen hohen Anteil des Festschmierstoffs PTFE, dieser reduziert die Reibung im Mischreibungsgebiet und gewährleistet eine Notlaufschmierung. Aufgrund seiner guten Wasserbeständigkeit wird dieses Fett auch für viele Anwendungen in der Umgebung von Seewasser verwendet.

Eigenschaften

- guter Korrosionsschutz
- verringert die Gefahr von Passungrost (Tribokorrosion)
- weich und geschmeidig
- langzeitstabil, daher lange Lebenszeiten und Kostensenkung
- gut beständig gegen kaltes und heißes Wasser, auch Salzwasser
- gute Abdichtungseigenschaften
- bietet Notlaufeigenschaften
- relativ gut verträglich mit vielen handelsüblich verwendeten Dichtungen
- sehr gute Wasserbeständigkeit
- gut haftend
- gut beständig gegen Witterungseinflüsse
- frei von Säuren

Anwendungen

- für Wälz- und Gleitlager bei hohen Drücken und höchsten Temperaturen
- für Drahtspindeln
- für Wälzlager an Papiermaschinen und Textilmaschinen
- für Wälzlager in Bau- und Landmaschinen in rauhem Betrieb
- für Wälzlager an Baggern, Landmaschinen, Baumaschinen, Kranen
- für Lager an Schleusen und Wehren
- für Wälz- und Gleitlager in der Umgebung von Salz- oder Seewasser, z.B. an Schiffen, im Hafbereich
- für Förderhaken, Gleitlager, Rollen, Gelenke, Kupplungen

Technische Daten

Farbe		beige
Grundöl		Min
Bezeichnung		ISO-L-XBCIB2
Bezeichnung		KPF2K-30
Konsistenz, Klasse NLGI		2
Viskosität Grundöl, 40°C	mm ² /s	800
Dichte 15°C	kg/m ³	930
Temperaturbereich	°C	-30 -> +120
Temperaturbereich kurzzeitig bis	°C	130
Tropfpunkt	°C	150
Gebrauchsdauer 02-A/1500/6000-120	h	> 100
Wasserbeständigkeit Statisch	Grade	0-90
Verschleißschutz Radlagertest	Grade	OK

Weitere Informationen erhalten Sie von den Mitarbeitern unserer Anwendungstechnik !

Die Angaben in dieser Produktinformation entsprechen dem Stand unserer aktuellen Kenntnisse und Erfahrungen in der Entwicklung und Herstellung von Schmierstoffen. Aufgrund der Komplexität tribologischer Systeme ist die Wirkungsweise unserer Produkte von vielen Parametern abhängig, die wir nicht einschätzen und deren Einfluss wir nicht beurteilen können. Aus diesem Grund sind allgemeingültige Aussagen zur Funktion unserer Produkte nicht möglich. Die Angaben in dieser Produktinformation stellen daher unverbindliche Richtwerte dar, die dem technisch erfahrenen Leser Hinweise zu möglichen Anwendungen geben. Eigenschaftszusicherungen oder Gewährleistungen oder Garantien für die Eigenschaften oder Eignung dieses Produktes für einen speziellen Einzelfall beinhalten diese Angaben nicht. Vor einem Einsatz dieses Produktes ist unbedingt die Durchführung von Versuchen erforderlich, um sicherzustellen, dass das Produkt für die spezifische Verwendung sicher, wirtschaftlich und in vollem Umfang geeignet ist. Hierbei ist mit gebotener Sorgfalt vorzugehen. Änderungen im Sinne einer technischen Weiterentwicklung vorbehalten. Wir behalten uns das Recht vor die Angaben in dieser Produktinformation jederzeit und ohne Ankündigung zu ändern. Alle früheren Produktinformationen verlieren mit Erscheinen dieser Produktinformation ihre Gültigkeit. Stand : 06.03.2024

MOLYDUVAL

Long-Life CHM 2 T

Technische Daten

Verschleißschutz VKA Schweißkraft	N	2600
Korrosionsschutz Emcor, WWO, distilled water	Grade	0
Korrosionsschutz Kupfer	Grade	1-100

Angaben über Temperaturbereiche sind Richtwerte, die sich an der Zusammensetzung des Produktes und den empfohlenen Anwendungen orientieren. Sie können unter bestimmten Bedingungen deutlich abweichen oder sich während des Einsatzes verändern.

Weitere Informationen erhalten Sie von den Mitarbeitern unserer Anwendungstechnik !

Die Angaben in dieser Produktinformation entsprechen dem Stand unserer aktuellen Kenntnisse und Erfahrungen in der Entwicklung und Herstellung von Schmierstoffen. Aufgrund der Komplexität tribologischer Systeme ist die Wirkungsweise unserer Produkte von vielen Parametern abhängig, die wir nicht einschätzen und deren Einfluss wir nicht beurteilen können. Aus diesem Grund sind allgemeingültige Aussagen zur Funktion unserer Produkte nicht möglich. Die Angaben in dieser Produktinformation stellen daher unverbindliche Richtwerte dar, die dem technisch erfahrenen Leser Hinweise zu möglichen Anwendungen geben. Eigenschaftszusicherungen oder Gewährleistungen oder Garantien für die Eigenschaften oder Eignung dieses Produktes für einen speziellen Einzelfall beinhalten diese Angaben nicht. Vor einem Einsatz dieses Produktes ist unbedingt die Durchführung von Versuchen erforderlich, um sicherzustellen, dass das Produkt für die spezifische Verwendung sicher, wirtschaftlich und in vollem Umfang geeignet ist. Hierbei ist mit gebotener Sorgfalt vorzugehen. Änderungen im Sinne einer technischen Weiterentwicklung vorbehalten. Wir behalten uns das Recht vor die Angaben in dieser Produktinformation jederzeit und ohne Ankündigung zu ändern. Alle früheren Produktinformationen verlieren mit Erscheinen dieser Produktinformation ihre Gültigkeit. Stand : 06.03.2024