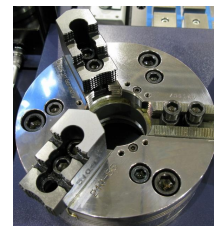
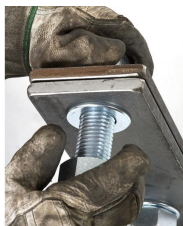


# MOLYDUVAL

## Carat ZM 2



### Weiße Hochdruck-Schmierpaste

Spezielle, hellfarbige Mehrzweckfettpaste für Gleitstellen bei extremen Drücken und geringen Relativbewegungen. Es bildet einen dünnen, sehr druckbeständigen und festschmierstoffhaltigen Schmierfilm, der Ruckgleiten und Passungsrost verhindert und das Loslösen auch nach langen Betriebszeiten ermöglicht.

### Eigenschaften

- \* guter Korrosionsschutz
- \* wasserabweisend
- \* verringert die Gefahr von Passungsrost (Tribokorrosion)
- \* verringert Verschleiß
- \* verringert die Gefahr von Ruckgleiten (Stick-Slip-Bewegung)
- \* gutes Haftvermögen
- \* gute Wasserbeständigkeit
- \* hervorragendes Druckaufnahmevermögen

### Anwendungen

- \* für Gleitbahnen, Zahnräder, Führungsschienen und Gelenke vorwiegend bei langsamen Gleitbewegungen
- \* für Drahtspindeln
- \* zur Montage von Wellen-Naben-Verbindungen (Rädern, Wälzlagern, Scheiben, Bolzen, Flansche u.ä.)
- \* für Schraub- und Bolzenverbindungen bei aggressiver Umgebung, z.B. Säuredämpfe oder alkalische Lösungen
- \* für Wälz- und Gleitlager bei hohen Belastungen, hohen Drücken, oszillierender Bewegung, stoßweiser Belastung
- \* für Spannfutter an Werkzeugmaschinen, z.B. Kleistangenfutter, Plankurvenfutter, Planspiralfutter, Drehfutter.

### Technische Daten

Farbe		white
Konsistenz, Klasse NLGI		2
Bezeichnung		MPF2U-40
Dichte 15°C	kg/m <sup>3</sup>	1250
Temperaturbereich	°C	-40 -> +250
Tropfpunkt	°C	no
Feinheit Ø	µm	ca. 1,5

*Angaben über Temperaturbereiche sind Richtwerte, die sich an der Zusammensetzung des Produktes und den empfohlenen Anwendungen orientieren. Sie können unter bestimmten Bedingungen deutlich abweichen oder sich während des Einsatzes verändern.*

Weitere Informationen erhalten Sie von den Mitarbeitern unserer Anwendungstechnik !

Die Angaben in dieser Produktinformation entsprechen dem Stand unserer aktuellen Kenntnisse und Erfahrungen in der Entwicklung und Herstellung von Schmierstoffen. Aufgrund der Komplexität tribologischer Systeme ist die Wirkungsweise unserer Produkte von vielen Parametern abhängig, die wir nicht einschätzen und deren Einfluss wir nicht beurteilen können. Aus diesem Grund sind allgemeingültige Aussagen zur Funktion unserer Produkte nicht möglich. Die Angaben in dieser Produktinformation stellen daher unverbindliche Richtwerte dar, die dem technisch erfahrenen Leser Hinweise zu möglichen Anwendungen geben. Eigenschaftszusicherungen oder Gewährleistungen oder Garantien für die Eigenschaften oder Eignung dieses Produktes für einen speziellen Einzelfall beinhalten diese Angaben nicht. Vor einem Einsatz dieses Produktes ist unbedingt die Durchführung von Versuchen erforderlich, um sicherzustellen, dass das Produkt für die spezifische Verwendung sicher, wirtschaftlich und in vollem Umfang geeignet ist. Hierbei ist mit gebotener Sorgfalt vorzugehen.